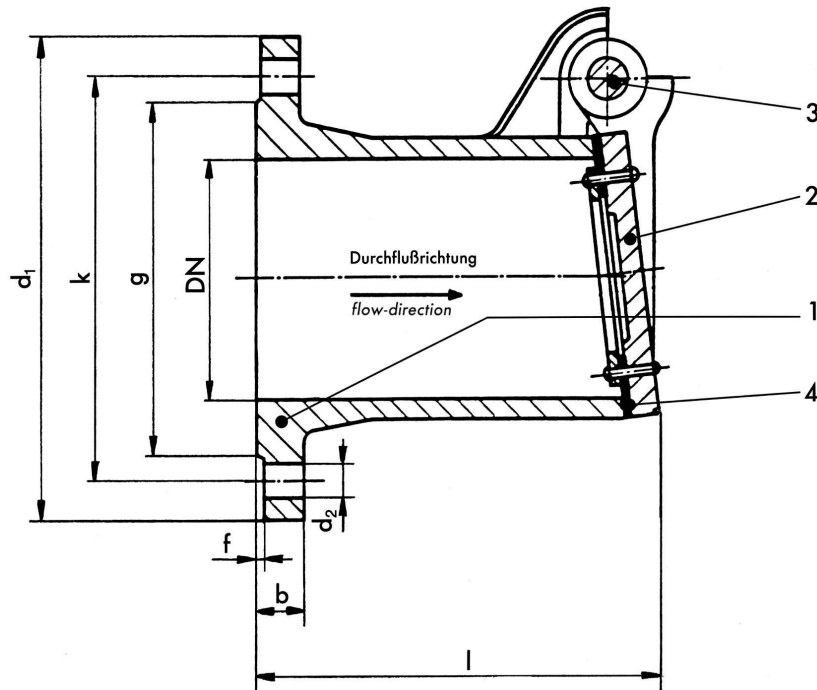


Abmessungen und Massen
Dimensions and weights



DN	l	d1	d2	b	f	g	k	n ¹⁾	Masse [kg] Weight [kg]
100	212	220	18	18	3	158	180	8	13
125	214	250	18	20	3	188	210	8	18
150	227	285	23	20	3	212	240	8	23
200	253	340	23	22	3	268	295	8	37
250	258	395	23	24	3	320	350	12	50

1) n = Lochanzahl / n = number of holes

alle Maße in mm / All dimensions in mm

Flansche nach DIN 2532 / Flanges acc. to DIN 2532

andere Abmessungen und Drücke auf Anfrage / Further dimensions and pressures on request

Werkstoffe

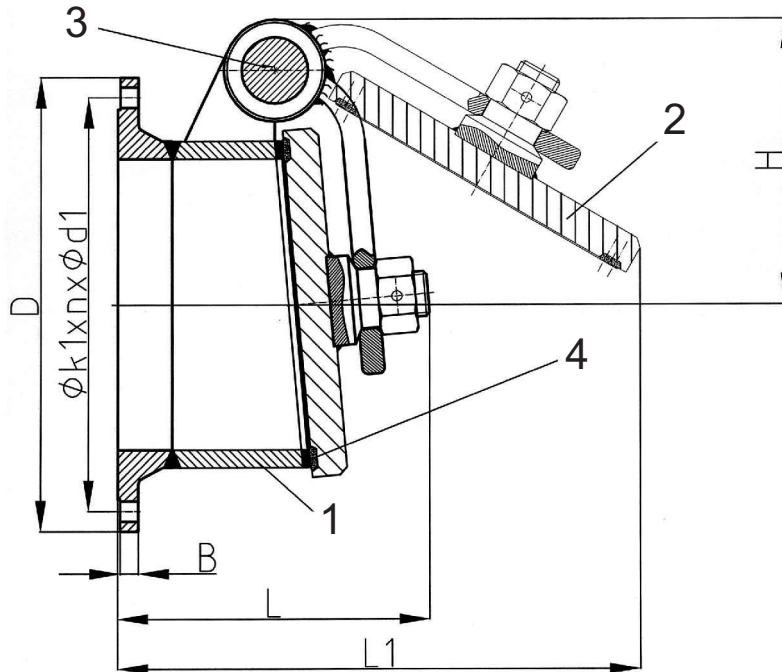
Materials

Pos. Item	Bauteil	Component	Werkstoff Material	Werkstoff-Nr. Material No.
1	Gehäuse	Body	EN-GJL-250 (GG-25) / EN-GJS-400-15 (GGG-40)	EN-JL1040 / EN-JS1030
2	Klappendeckel	Flap cover	EN-GJL-250 (GG-25) / EN-GJS-400-15 (GGG-40)	EN-JL1040 / EN-JS1030
3	Klappenbolzen	Flap pin	CuZn40Pb2	2.0402
4	Abdichtung	Seat sealing	Gummi / Rubber	-

Beschichtung: EKB 250 µm / Epoxy coated 250 µm

weitere Werkstoffe auf Anfrage / Other materials on request

Abmessungen und Massen
Dimensions and weights



Class	NPS	D	B	H	L	L1	Øk1xnxD1 ¹⁾	Masse [kg] Weight [kg]
150	18"	25"	1.56"	508 mm	410 mm	847 mm	Ø22.75"x16xØ1.25"	190

1) n = Lochanzahl / n = number of holes
andere Abmessungen und Drücke auf Anfrage / Further dimensions and pressures on request

Werkstoffe
Materials

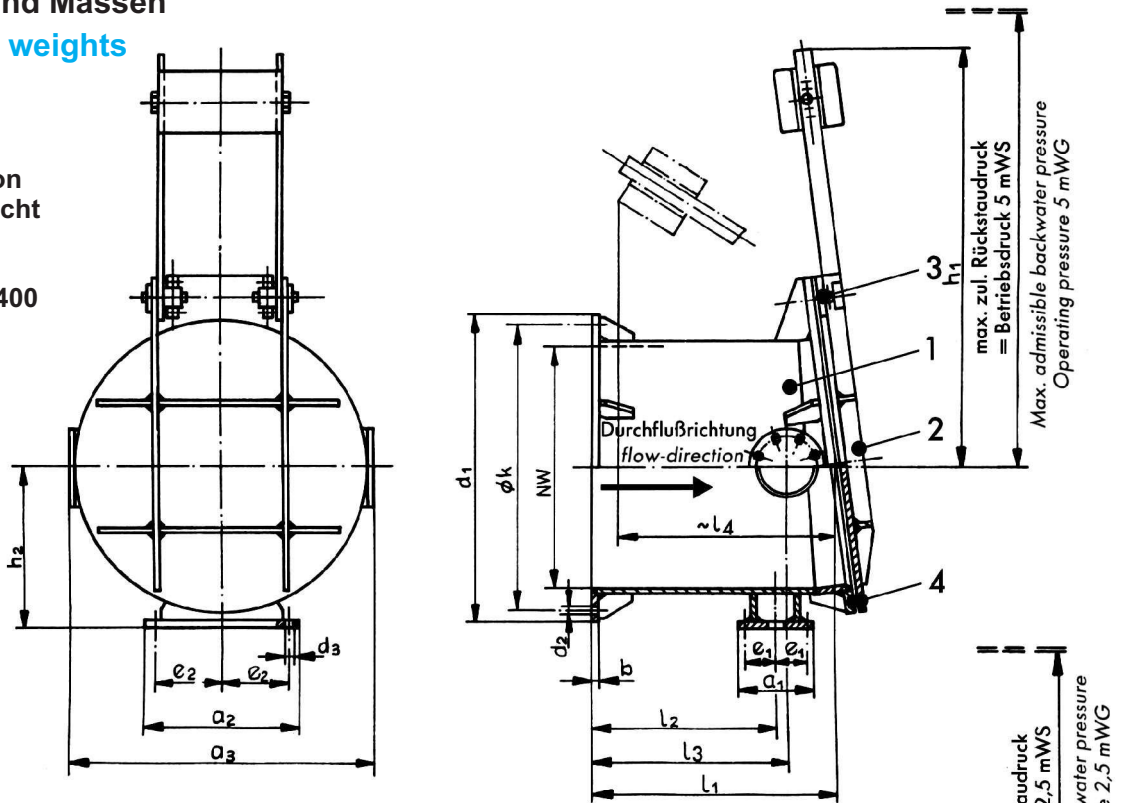
Pos. Item	Bauteil	Component	Werkstoff Material
1	Gehäuse	Body	ASTM A105 / P235T1 (St 37)
2	Klappendeckel	Flap cover	ASTM A182 Gr.F316LN
3	Klappenwelle	Flap shaft	ASTM A182 Gr.F316LN
4	Dichtring	Sealing ring	Stellite 6

Beschichtung: EKB 250 µm / Epoxy coated 250 µm
weitere Werkstoffe auf Anfrage / Other materials on request

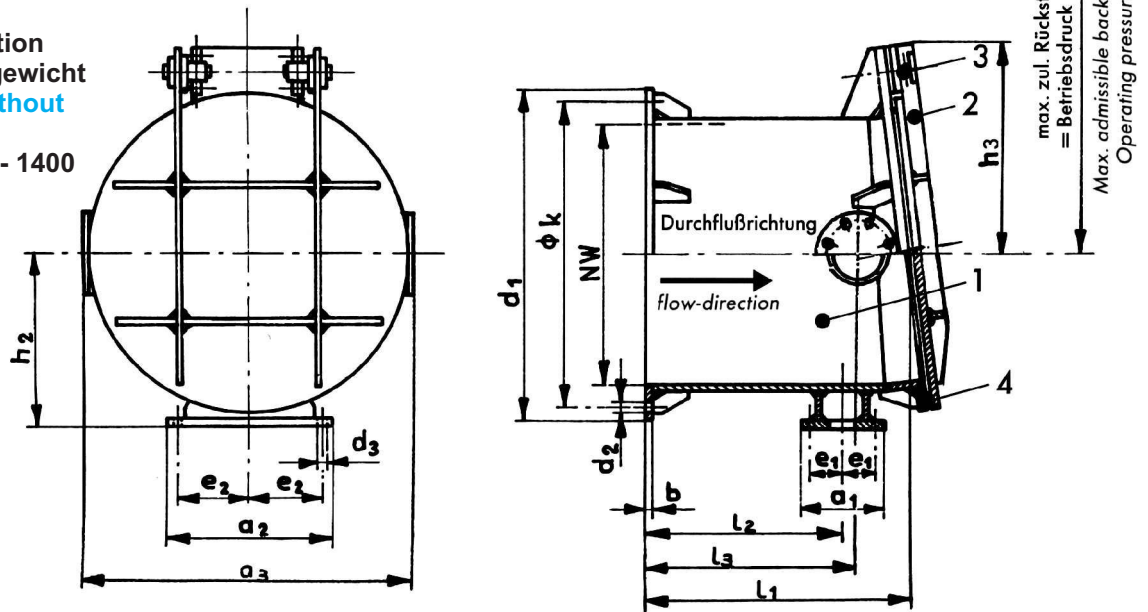
Abweichungen von den bildlichen Darstellungen sowie Maß- und Werkstoffänderungen sind möglich. / Drawing, dimensions and material are subject to change.

Abmessungen und Massen
 Dimensions and weights

1
 Schweißkonstruktion
 mit Ausgleichsgewicht
 Welded design with
 balancing weight
 PN 0,5; DN 1000 - 1400



2
 Schweißkonstruktion
 ohne Ausgleichsgewicht
 Welded design without
 balancing weight
 PN 0,25; DN 1000 - 1400



DN	a1	a2	a3	b	d1	d2	d3	e1	e2	h1 ≈	h2 ≈	h3 ≈	k	l1	l2	l3	l4	n ¹⁾	Masse ≈ [kg] Weight ≈ [kg]	
																			1	2
1000	300	600	1296	25	1230	36	27	120	270	1680	650	810	1160	1000	750	790	935	28	1112	883
1200	350	700	1518	30	1455	39	27	145	320	1905	750	950	1380	1200	895	980	1000	32	1503	1197
1400	400	800	1728	30	1675	42	27	170	370	2220	850	1100	1590	1400	1050	1150	1210	36	2416	1925

1) n = Lochanzahl / n = number of holes
 alle Maße in mm / All dimensions in mm

Flanschanschluss nach DIN 2501, PN 10 / Flanged ends acc. to DIN 2501, PN 10

andere Abmessungen und Drücke auf Anfrage / Further dimensions and pressures on request

Werkstoffe

Materials

Pos. Item	Bauteil Component	Werkstoff Material	Werkstoff-Nr. Material No.
1	Gehäuse Body	S235JR (RSt 37-2)	1.0038
2	Klappendeckel Flap cover	S235JR (RSt 37-2)	1.0038
3	Klappenbolzen Flap pin	X20Cr13	1.4021
4	Abdichtung Seat sealing	Gummi / Rubber	-

weitere Werkstoffe auf Anfrage / Other materials on request

Abweichungen von den bildlichen Darstellungen sowie Maß- und Werkstoffänderungen sind möglich. / Drawing, dimensions and material are subject to change.